



BAUZONENPLAN

MST. 1 : 2500

gemäss § 15 BauG

Verkleinerung auf Mst. 1 : 5000

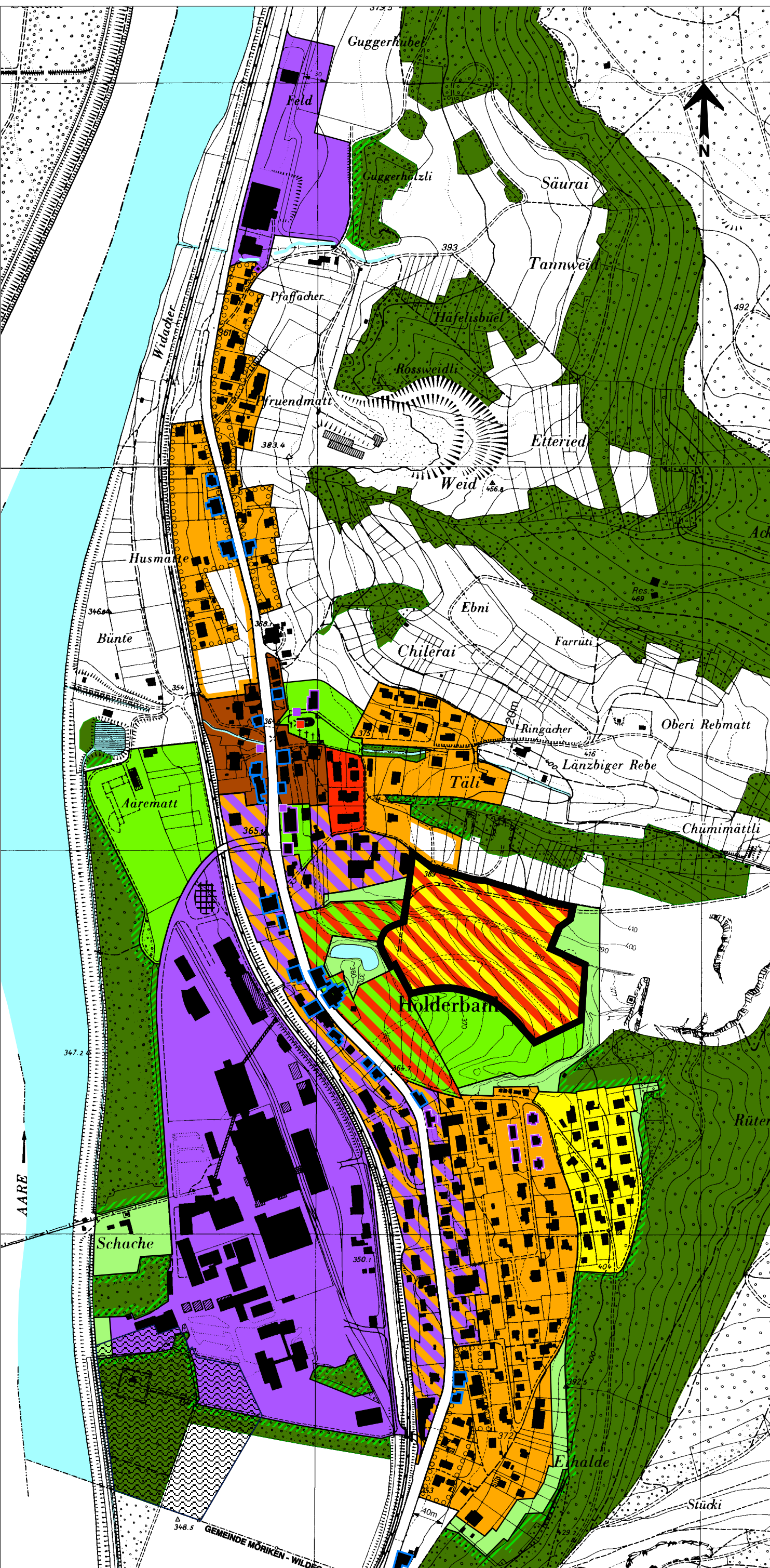
Von der Gemeindeversammlung beschlossen am: 18. September 1997

Der Gemeindeammann: Die Gemeindegeschreiberin:

S. Läubli

R. Graf

Vom Grossen Rat genehmigt am 23. März 1999



GENEHMIGUNGSINHALT

- Wohnzone 1 W1
- Wohnzone 2 W2
- Wohnzone 3 W3
- Wohnzone "Schümel" WS
- Wohn- / Gewerbezone 2 WG 2
- Dorfzone D
- Zentrumszone Z
- Industriezone I
- Zone für öffentliche Bauten und Anlagen ÖBA
- Grünzone G

SCHUTZOBJEKTE

- Gebäude mit Substanzschutz
- Gebäude mit Volumenerhaltung
- Übrige Kulturobjekte

ÜBRIGE FESTSETZUNGEN

- Gestaltungsplanpflicht
- Erschliessungsplanpflicht
- Lärmvorbelastetes Wohngebiet, ES III

INFORMATIONENINHALT

- Kulturobjekt unter kantonalem Denkmalschutz
- Wald
- Waldgrenze gemäss Art. 10 Bundesgesetz über den Wald
- Gewässer
- archäologische Fundstelle
- Grundwasserschutzzone vom 15. April 1986

MARTI PARTNER ARCHITEKTEN UND PLANER AG
HOFACKERSTR. 13 8032 ZÜRICH TEL. 044 422 51 51 FAX 044 381 62 01
AUGUSTIN KELLER-STR. 22 5600 LENZBURG TEL. 062 891 68 88 FAX 062 891 68 75
VERANTWÖRTLICHER PARTNER: THOMAS MEIER
MITARBEITER: ANDRÉ ZEHNDER e-mail: planung@martipartner.ch

Nr. / Plan 991.1 / 1	FORMAT 63 / 90	GEZ. TR / HB	DATUM Mai 1996	REV August 1997 August 2007
-------------------------	-------------------	-----------------	-------------------	-----------------------------------